

Caractéristiques et instructions techniques



60 Frame Pompe à plongeur

Modèle standard en laiton

6775

Caractéristiques (*)

Modèle 6775-6771-6777

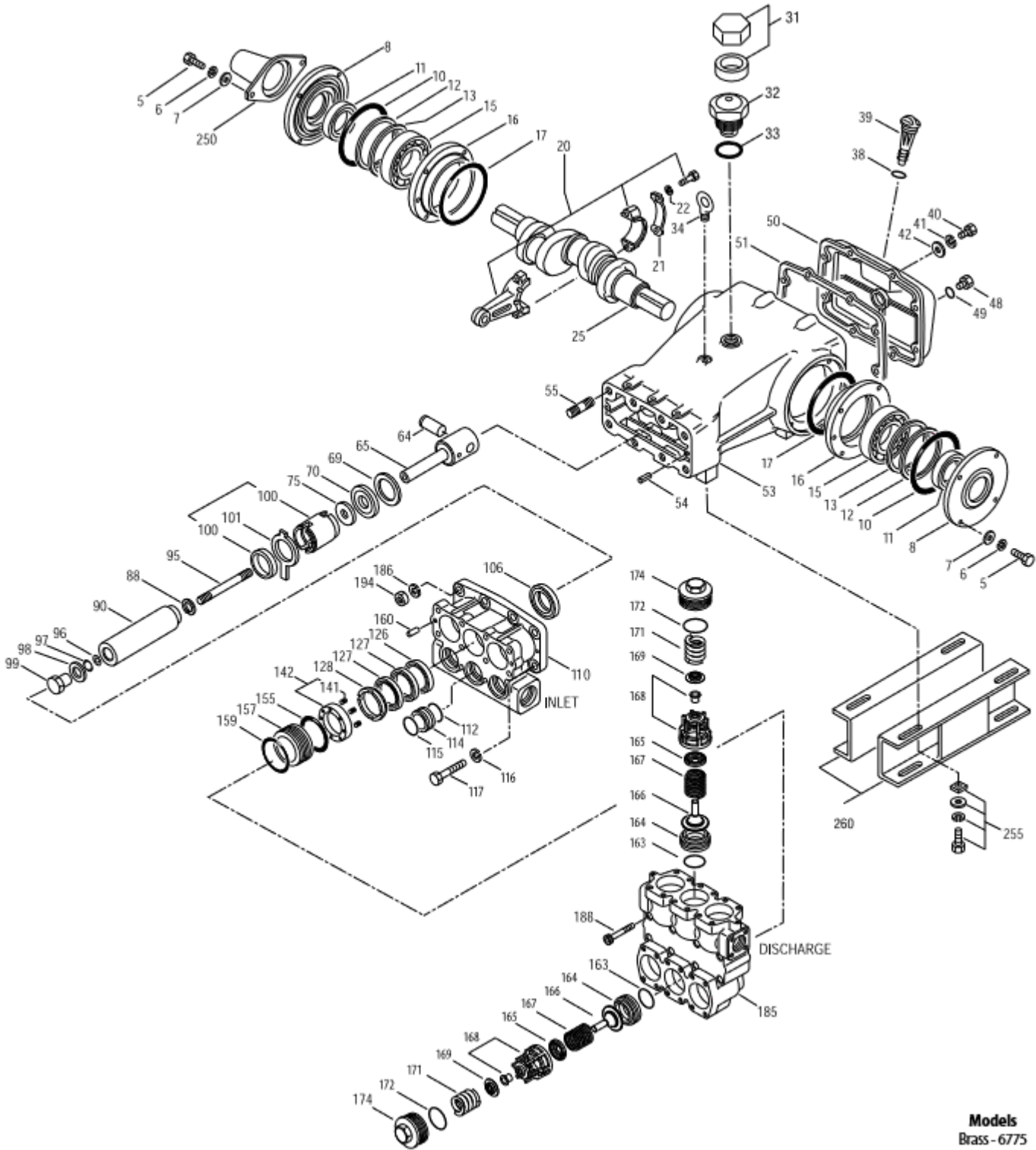
Débit	284 L/min
Plage de pression	7 → 85 bar
Tours par minute	650 TPM

Caractéristiques générales

Plage de pression d'entrée	Flooded to 3,5 bar
Forage	55 mm
Coup	65,5 mm
Capacité du carter	9,46 L
Température max. du liquide	60° C
Connections d'aspiration (2)	2" NPTF
Connections de décharge (2)	1-1/4" NPTF
Diamètre de l'arbre	45 mm
Poids	161 kg
Dimensions	791 x 619 x 327 mm

(*) Dérogations permises qu'après consultation, suivi d'une confirmation écrite par Cat Pumps.

Vue éclatée



Models
Brass - 6775
May 2019

Liste des pièces détachées

Pc	Num. 6775	Mat.	Description	Qté
5	126532	STCP R	Vis avec rondelles (M10x40)	8
6	126231	STCP R	Rondelle de sécurité (M10)	8
7	126574	STCP R	Rondelle, plate (M10)	8
8	29443	AL	Couvercle de roulement, extérieur (voir TB 118)	2
10	29444	NBR	Joint torique ext, couvercle de roulement – 70D	2
11	11443	NBR	Joint d'étanchéité, huile, vilebrequin – 70D	2
12	126594	STCP R	Rondelle butée (M120 x 0.3)	0-2
13	126595	STCP R	Rondelle butée (M120 x 0.5)	0-2
15	29441	STL	Roulement à rouleaux	2
16	29442	STL	Couvercle de roulement, intérieur	2
17	29444	NBR	Joint torique int, couvercle de roulement – 70D	2
20	126612	BBHS	Bielle complete (incl.21,22)	3
21	126560	STCP R	Rondelle, fermée	3
22	126593	STCP R	Rondelle, butée (M10.5 x 1.5)	6
25	29440	FCM	Vilebrequin, double sortie (65.5 mm)	1
31	828710	PE	Protecteur, bouchon d'huile a/joint mousse	1
32	43211	ABS	Bouchon d'huile	1
33	14177	NBR	Joint torique, bouchon d'huile – 70D	1
34	126743	STCP R	Boulon, oeil de fixation (M12x1,75) (levage)	1
38	129343	RBR	Joint d'étanchéité, plat	1
39	27769	ABS	Jauge	1
40	126531	STCP R	Vis avec rondelles (M10x30)	8
41	126231	STCP R	Rondelle de sécurité (M10)	8
42	126574	STZP R	Rondelle, plate (M10)	8
48	25625	STCP	Bouchon de vidange (1/4" x 19 BSP)	1
49	23170	NBR	Joint torique, bouchon de vidange – 70D	1
50	29438	AL	Couvercle arrière (voir TB 118)	1
51	129386	NBR	Joint d'étanchéité, couvercle arrière	1
53	45303	AL	Carter, set (incl. 34,54) (voir TB 118)	1
54	43282	S	Axes de guidage	2
55	126553	STCP R	Goujon (M16x70)	2
64	29481	CM	Axe, croisillon	3
65	+ 45384	SSZZ	Tige de plongeur	3
69	126588	STCP R	Rondelle, joint d'étanchéité huile	3
70	29454	NBR	Joint d'étanchéité huile – 80D	3
75	44752	NBR	Défecteur – 85D	3
88	45677	SS	Rondelle ouverte (M14)	3
90	44749	CC	Plongeur (M55x185)	3
95	89783	S	Goujon, fixation de plongeur (M14x147)	3
96	20214	PTFE	Bague anti-extrusion, fixation de plongeur	3
97	17616	NBR	Joint torique, fixation de plongeur – 80D	3
98	44751	SS	Joint d'étanchéité, support de plongeur	3
99	45276	S	Fixation de plongeur (M14)	3
100	855000	PVDF	Fixation, joint d'étanchéité, 2-pc (voir TB 105)	3
101	44762	-	Feutre, longue mèche (M55x185)	3
106	44757	NBR	Joint d'étanchéité, JBP avec ressort inox	3
110	49457	NABC	Collecteur d'aspiration	1
112	18175	NBR	Joint torique, entretoise, intérieur – 80D	3
114	44767	SS	Entretoise, collecteur d'aspiration	3
115	18175	NBR	Joint torique, entretoise, extérieur – 80D	3
116	126569	STCP R	Rondelle de sécurité (M16)	4
117	126537	STCP R	Boulon hexagonal creux (M16x55)	4
126	48392	D	Adapteur, femelle (voir TB 087)	3
	45771	SS	Adapteur, femelle	3
127	44764	STG	Garniture-V	6
128	45772	SS	Adapteur, mâle	3
141	44943	SS	Ressort, adapteur	24
142	48501	BB	Adapteur avec ressorts	3
155	18178	NBR	Joint torique, adapteur – 80D	3
157	45321	SS	Adapteur, garniture-V	3

159	18178	NBR	Joint torique, adaptateur – 80D	3
160	44756	S	Axe de guidage	2
163	18176	NBR	Joint torique, siège – 80D	6
164	+ 44772	SS	Siège	6
165	76304	SS	Guidage, ressort	6
166	76319	SS	Clapet, guidé, clapet silencieux	6
167	76309	SS	Ressort	6
168	76349	PVDF	Boîtier, ressort	6
169	76306	SS	Rondelle pour boîtier	6
171	44780	SS	Ressort, bouchon de clapet	6
172	18177	NBR	Joint torique, bouchon de clapet – 80D	6
174	49461	NABC	Bouchon de clapet {3/00}	1
175	-	-	Vis (M16x35) {3/00}	24
185	49459	NABC	Collecteur de décharge {3/00}	1
186	126569	STCP R	Rondelle de sécurité (M16)	2
188	126744	STCP R	Vis (M16x110)	8
194	126525	STCP R	Ecrou (M16)	2
250	29445	AL	Protecteur d'arbre	1
255	33243	STZP	Kit de montage (inclu avec la pompe)	1
260	126604	STZP	Rail de montage (inclu avec la pompe)	2

Les articles en italique sont facultatifs. { } date du dernier changement de la production. + Pièces de production sont différentes des pièces de remplacement. R composants conformes à la directive RoHS. * Examinez les codes des matériaux pour chaque pièce. (STG peut être utilisé comme suppléant). Consultez 'Tech Bulletins' 024, 036, 043, 052, 053, 083, 084, 087, 095, 105 et 118 pour plus d'informations.

CODES DES MATERIAUX

ABS	Plastique ABS	FCM	Chrome-molybdène forgé	S	Acier inoxydable 304
AL	Aluminium	FPM	Fluorocarbène	SFTB	Mélange spécial PTFE noir
BB	Laiton	NAB	Bronze nickel aluminium	SS	Acier inoxydable 316
BBHS	Laiton / haute résistance	NABC	Bronze nickel aluminium chromé	SSZZ	Acier inox 316 / zamac
CC	Céramique	NBR	Caoutchouc nitrile-acrylique	STCP	Acier chromé
CM	Chrome-molybdène	PE	Polyéthylène (Buna-N)	STG	Mélange spécial PTFE blanc
D	Acétalique	PTFE	Polytétrafluoroéthylène pure	STL	Acier
EPDM	Ethylène Propylène, Diène Monam.	PVDF	Polyfluorure	STZP	Acier galvanisé
F	Fonte	RBR	Caoutchouc		

PIECES ET ACCESSOIRES OPTIONNELS

PIECE	DESCRIPTION	QTE
30429	Huileur (10 oz.)	3
990014	Moyeu, 45mm (M14 x 9 rainure de clavette)	1
819010	Kit, carter, conversion en fonte	1
76074	Kit, indicateur d'huile (3/8"x24")	1
34314	Kit, vidange d'huile (3/8"x48")	1
88902	Goujon (M16x227) pour retirer collecteurs	1
30696	Pince (ouverture inverse)	1

PIECES DE SERVICE

PIECE	DESCRIPTION	QTE
43048	Clavette (M14 x 9 x 90)	1
996760	Tête complète, avec joints en NBR	1

KITS DE JOINTS - 1 kit de joints requis par pompe

Modèle de pompe	NBR (STD)	FPM (0.0110)	EPDM (0.0220) #	Description	Qté
6775	34091	34093	76091		
97	17616	11686	703369	Joint torique, support de plongeur	3
106	44757	45882	702228	Joint basse pression a/ressort en inox	3
112	18175	13266	702442	Joint torique, entretoise int.	3
115	18175	13266	702442	Joint torique, entretoise ext.	3
127	44764	44764	44764	Garniture-V	6
155	18178	13338	701657	Joint torique, entretoise	3
159	18178	13338	701657	Joint torique, entretoise	3

Huile/graisse de silicone nécessaire

KITS DE CLAPETS - 2 kits de clapets requis par pompe

Modèle de pompe	NBR (STD)	FPM (0.0110)	EPDM 0.0220 #	Description	Qté
6775	76140	76145	76240		
163	18176	13278	702445	Joint torique, siege	3
164	44772	44772	44772	Siège	3
165	76304	76304	76304	Guidage de ressort	3
166	76319	76319	76319	Clapet, guide	3
168	76349	76349	76349	Support de ressort	3
169	76306	76306	76306	Support de bague	3
172	18177	13279	701988	Joint torique, bouchon de clapet	3

Huile/graisse de silicone nécessaire